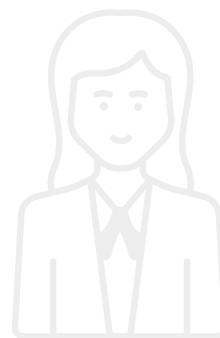
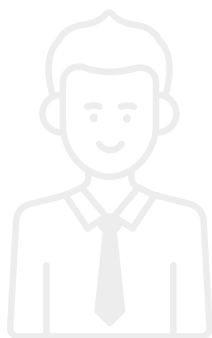


# SICE

SISTEMA INTEGRAL DE  
CAPACITACIÓN  
ELECTORAL



DUUNEGU A RU WUKU,  
NATUKUMUGUWA RU  
ÑUMACHI CHOOGU WUNITAGU  
**WUNITA TACHIUNGUWA**  
**OCTUBRE 29 DEL 2023**

# ¿ÑUAKU A WUKUCHI WUI NATUKUMU?

Guneegu nagu a wukuchi:  
Na ugu 29 de octubre de 2022  
A gu 29 de junio 2023

Na wukuuka ñema natukumugu o ñema voto i choo ka daugu ru ñawae e ni registraduria del Estado Civil i noru nachiuwa ñema a kaa u, ka ñema nuna na aguaaka ñema popera i nawa ta a ekuchi, ñumachi ñaa g uta na ru inu:



- ✓ Ñema natukumu i naka dau ñema voto i choo ru nawae nii tamaepu (3) i duugu nawa ñema.



- ✓ Ñema Asociacion i wui i movimiento i uu ru nawae ni wui acta wa un a uu ni i, noru duugu na nawa, wui gutakeewa.



- ✓ Ñema nuika purakuechau ñema voto i choo ka dauguchau u ru nawae ni i wui i noru naeru ta na dau.



- ✓ Nawae ni nu na faa ni taku a i nema naka na dau ñema noru puraku, ñema naka ta wui i poperagu kuu naka na wunitaee. Ñema naaega ña tarjeta electoralwa go nawae e ni tama 60 caracteres u na gupetu.

- ✓ Nu u i u ni taku ka na dau( alcalde, gobernador) u ru corporación(Asamblea, consejo u JAL)

- ✓ Ñeña corporaciones ka ru ñawae ni na ñema wui opción (preferente o no preferente)



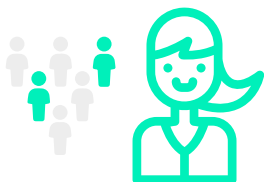
- ✓ Nawae ni maru wui logo o símbolo, na ñema ñema tarjeta electoralwa, ka ñema consejo Nacional na yauaaka.



Numa fa ni ñema logos u símbolo tama ta mawa na ñema wui símbolos patrios, tama tata ñema togu i natukumugaru naega o ru a toguugaru naega ku uchikunaa, eru kuu ta tama un na faee (artículo 5 de la ley estatutaria 130 y el artículo 35 de la ley estatutaria 1475 de 2011)



✓ Ñema natukuma i candidato i ekuchi nawae ni noru datos mea na gooe. Ñuna na fa ni ñema candidatogu i ku wuku tama ta na upetu ñema curul guwa ñemagu. Na ñema wui i excecion geguma tare i miembro a igu, eru geguma ru na me nii tamaepu (3) na wuku i duugugu.



✓ Nawae e nii ña geegu ta wukuuta, eru por ata uta, treinta por ciento y geegu (30%) geguma cincoma (5) wukugu.

## ¿ÑETA TA NI TA WUKU GIEMA ATUKUMUGUE?



Nivel	Se registran ante	Delegados del registrador nacional	Registradores distritales del Estado Civil	Registradores especiales municipales	Registradores auxiliares
Departamental	Gobernador	x			
	Asamblea	x			
Municipal	Alcalde			x	
	Concejo			x	
	Juntas Administradoras Locales			x	
Bogotá, D.C.	Alcalde mayor		x		
	Concejo Distrital		x		
	Ediles por localidad				x

- ✓ Ñema delegadogu i Registraduría a ru i toru ianewa nemagu ta wa tani kui ekuchi geguma Gobernador ru corporación de Asamblea departamental ka ku daugju.
- ✓ Registrador distrital del estado civil geguma alcaldía mayor ka ku daugu, gugumaruu ta geguma consejo del distrito capital ka ku daugu.
- ✓ Registradores especiales ru municipales geguma alcaldía municipal ka ku daugu, gegumaruu ta consejo municipal ru miembros de las Juntas Administradoras locales ka ku daugu.
- ✓ Registradores auxiliares de Bogotá geguma Ediles del distrito capital ka ku daugu.



## ¿TEE KUNA NA AA ÑEMA POPERA KA APOYO TA KU DAUKA?

Autoridad electoral nuta na dau ñumachi na na aprueba ñema kuru solicitud, nuñachi wui i formula de elección ta kuna na aa, censo electoral u na faakuma ñema circunscricion electoral. Nuñachi kuma nua a u u ni ñume i firma ku nawae ka na meeka ñema popera.

Na meeka ñema kuru wukutakee, o ru meña puraku i voto i choo ka, ru ñamae nii 20% i ñema winitague a ru firma ñema kuru poperawa. Numero de ciudadanos i votogu ru ñumachi numero de curules o nakhika i naka na dau.

**Tagutama ni i kuma naka na kka más de 50 mil firmas i mee ka kutukumu i ekuchiika.**



## ¿TAKU NA UGUUTA ÑEMA NATUKUMUGU GEGUMA MARU ÑEMA POPERA NUNA NA AGUGU KA KURU AOPOYO TA NA DAUUGUUKA?

Wikama nii kunma na aa ñema popera nawae ni nuku faa ña recomendaciones:

- ✓ Tama ta ni i modificaciones nawa ñema
- ✓ Ñema reproducción i ña igu nawaeta nii noru fiel copia a ii ña originalaru.
- ✓ Nawae e nii tamaño oficio wa na imprime (8.5 x 13) ñema tare i nachamatuwa.
- ✓ Ñema recolección de las firmas ru na ugu gikama ni maru kuru kutukuma i echuchigurika tama.